

# Disiplin Soruşturma Zarf Baskı Boyutlandırma

Kaydet  
Farklı Kaydet  
Aç  
Kapat  
Bilgi  
En Son  
Yeni  
Yazdır  
Kaydet ve Gönder  
Yardım  
Seçenekler  
Çıkış

1

Yazdır

Kopya: 1

Yazıcı

iR-ADV C2225  
Hazır

Yazıcı Özellikleri

Ayarlar

Tüm Sayfaları Yazdır  
Tüm belgeyi yazdır

Sayfalar:

Tek Yüze Yazdır  
Yalnızca sayfanın bir yüzüne yazdır

Harmanlanmış  
1;2;3 1;2;3 1;2;3

Dikey Yönlendirme

A4  
21 cm x 29,7 cm

Özel Kenar Boşlukları

1 Sayfa/Yaprak

Standart Word Ekranından yazdırma menüsüne girilir ve yazıcı özelliklerine tıklanır.

**GİZLİ**

T.C.  
BAYBURT ÜNİVERSİTESİ REKTÖRLÜĞÜ  
Soruşturma Dosyası

.../.../201... tarih ve ..... sayılı Soruşturma Emri doğrultusunda ..... hakkında yapılan Disiplin Soruşturması Dosya ve Ekleri

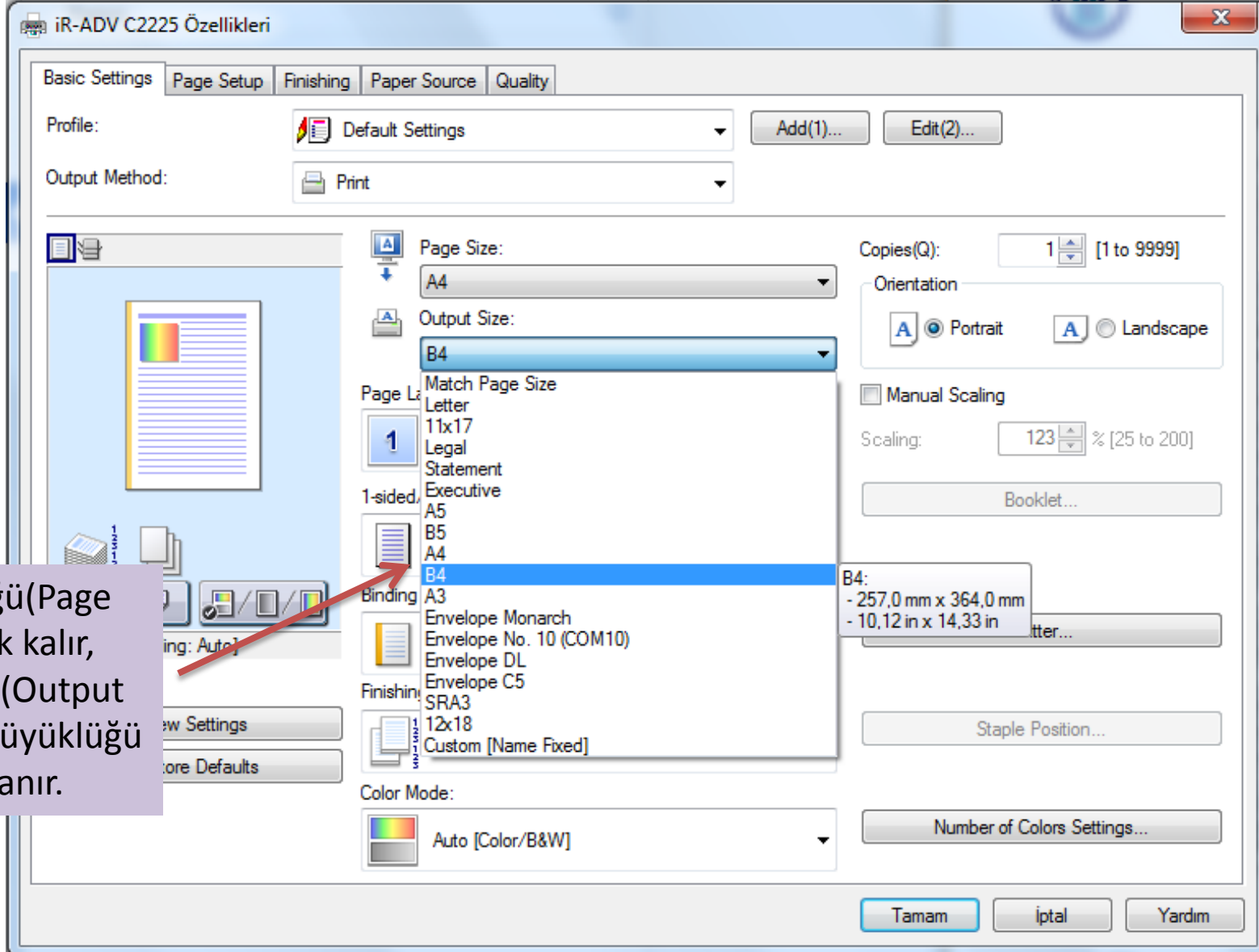
ZARF İÇERİĞİ	EVET	HAYIR
1- İnceleme ve soruşturma emri var mı?		
2- İnceleme ve soruşturma yetkili disiplin amiri tarafından mı başlatıldı? a) Soruşturmayı yapacak kişi ve kişilerin belirlenmesi uygun mu? b) Soruşturma açmada zaman aşımı sürelerine uyulmuş mu?		
3- Disiplin soruşturması hazırlık tutanağı var mı? a) Soruşturmacı "soruşturma emri"nin kendisine tebliğinden itibaren 10 (on) gün içinde soruşturmaya başlamış mı?		
4- Tanık ifade davetiyeleri var mı? a) İfade tutanaklarının her sayfasına sayfa numarası verilmiş mi? b) İfade tutanaklarının her sayfası paraflanmış imzalanmış mı?		
5- Tebliğ-Tebellüğ belgeleri var mı?		
6- Disiplin durum araştırma yazısı var mı?		
7- Disiplin durum araştırma yazısının cevaben yazılan yazı var mı?		
8- Müşteki ifade tutanağı var mı?		
9- Tebliğ-Tebellüğ belgeleri var mı?		
10- Soruşturulan (şüpheli, sanık) ifade tutanakları var mı? (sanığa yemin ettirilmez)		
11- Tebliğ-Tebellüğ belgeleri var mı?		
12- Soruşturmayı 2 (iki) ay içerisinde bitirmiş mi? a) Ek süre talebi var mı? b) Ek süre talebine verilen cevap yazısı var mı?		
13- Disiplin soruşturma raporu var mı?		
14- Soruşturma dosyası dizi pusulası var mı?		
15- Disiplin amiri soruşturulanın "Son Savunmasını" almış mı?		
16- Disiplin cezaları uygun disiplin amirleri veya kurulları tarafından ilgili süreler içerisinde kişiye tebliğ edilmiş mi?		
17- Verilen disiplin cezalarına karşı kişinin itiraz hakkı olduğu ve itiraz süresi bildirimi yapılmış mı?		

Soruşturmacı  
.....  
.../.../201...

Teslim Alan  
.....  
.../.../201...

**GİZLİ**

# Disiplin Soruşturma Zarf Baskı Boyutlandırma



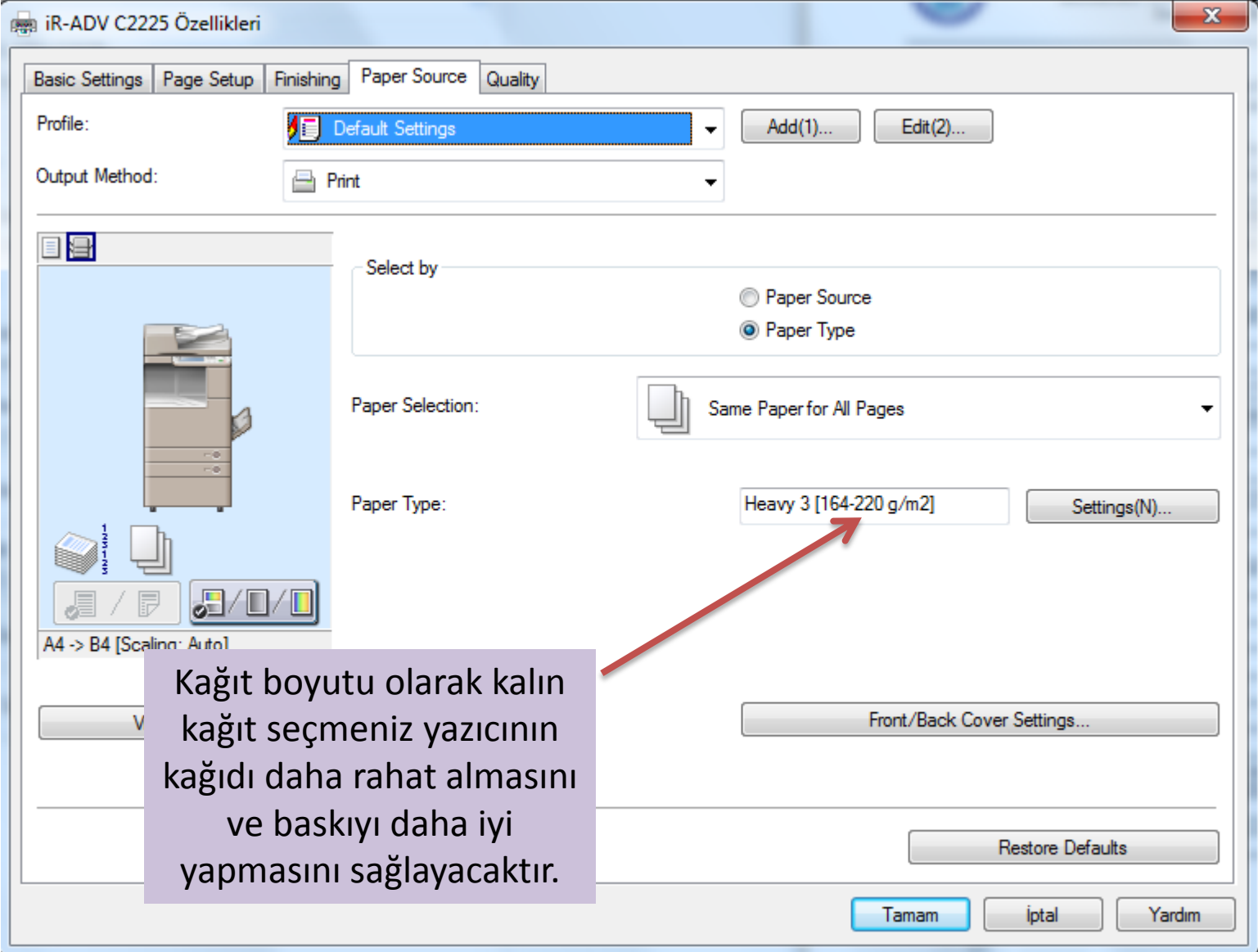
Sayfa Büyüklüğü(Page Size) A4 olarak kalır, Çıkış Büyüklüğü(Output Size) zarfımızın büyüklüğü olarak ayarlanır.

# Disiplin Soruşturma Zarf Baskı Boyutlandırma

The image shows two windows from the Samsung SCX-4x24 Series PCL6 printer driver. The left window, titled 'Samsung SCX-4x24 Series PCL6 Belgesi Özellikleri', is in the 'Kağıt/Kalite' (Paper/Quality) tab. It shows settings for 'Yön' (Orientation) set to 'Dikey' (Portrait), 'Sayfa Sırası' (Page Order) set to 'Baştan Sona Doğru' (Front to Back), 'Sayfa Biçimi' (Page Size) set to '1', and 'Kenarlık Çiz' (Border Print) unchecked. A preview of a document page is shown. The right window, titled 'Samsung SCX-4x24 Series PCL6 Gelişmiş Seçenekler', is in the 'Kağıt/Çıkış' (Paper/Output) tab. It shows a tree view of settings. The 'Kağıt Boyutu' (Paper Size) dropdown menu is open, showing a list of paper sizes: A4, A5, A6, B5 (JIS), Executive, Folio, ISO B5, Legal, Letter, Oficio, Zarf #10, Zarf C5, Zarf C6, Zarf DL, and Zarf Monarch. The 'Zarf C5' option is highlighted. A red arrow points from the 'Gelişmiş...' button in the left window to the 'Zarf C5' option in the right window. Another red arrow points from the 'Zarf C5' option to the 'Zarf C5' option in the right window. The 'Tamam' (OK) and 'İptal' (Cancel) buttons are visible at the bottom of both windows.

Farklı marka yazıcılar içinde aynı işlem yapılarak, farklı boyuttaki zarflar için çıktı alınabilir.

# Disiplin Soruşturma Zarf Baskı Boyutlandırma



The screenshot shows the 'iR-ADV C2225 Özellikleri' software window. The 'Paper Source' tab is active. The 'Profile' is set to 'Default Settings' and the 'Output Method' is 'Print'. The 'Select by' section has 'Paper Type' selected. The 'Paper Selection' is set to 'Same Paper for All Pages'. The 'Paper Type' is 'Heavy 3 [164-220 g/m2]'. A red arrow points from a text box to the 'Paper Type' field. The text box contains the following text: 'Kağıt boyutu olarak kalın kağıt seçmeniz yazıcının kağıdı daha rahat almasını ve baskıyı daha iyi yapmasını sağlayacaktır.' The 'A4 -> B4 [Scaling: Auto]' option is visible in the bottom left. The 'Front/Back Cover Settings...' button is also present. The 'Restore Defaults' button is at the bottom right. The 'Tamam', 'İptal', and 'Yardım' buttons are at the very bottom.

Profile: Default Settings

Output Method: Print

Select by

Paper Source

Paper Type

Paper Selection: Same Paper for All Pages

Paper Type: Heavy 3 [164-220 g/m2]

Settings(N)...

Front/Back Cover Settings...

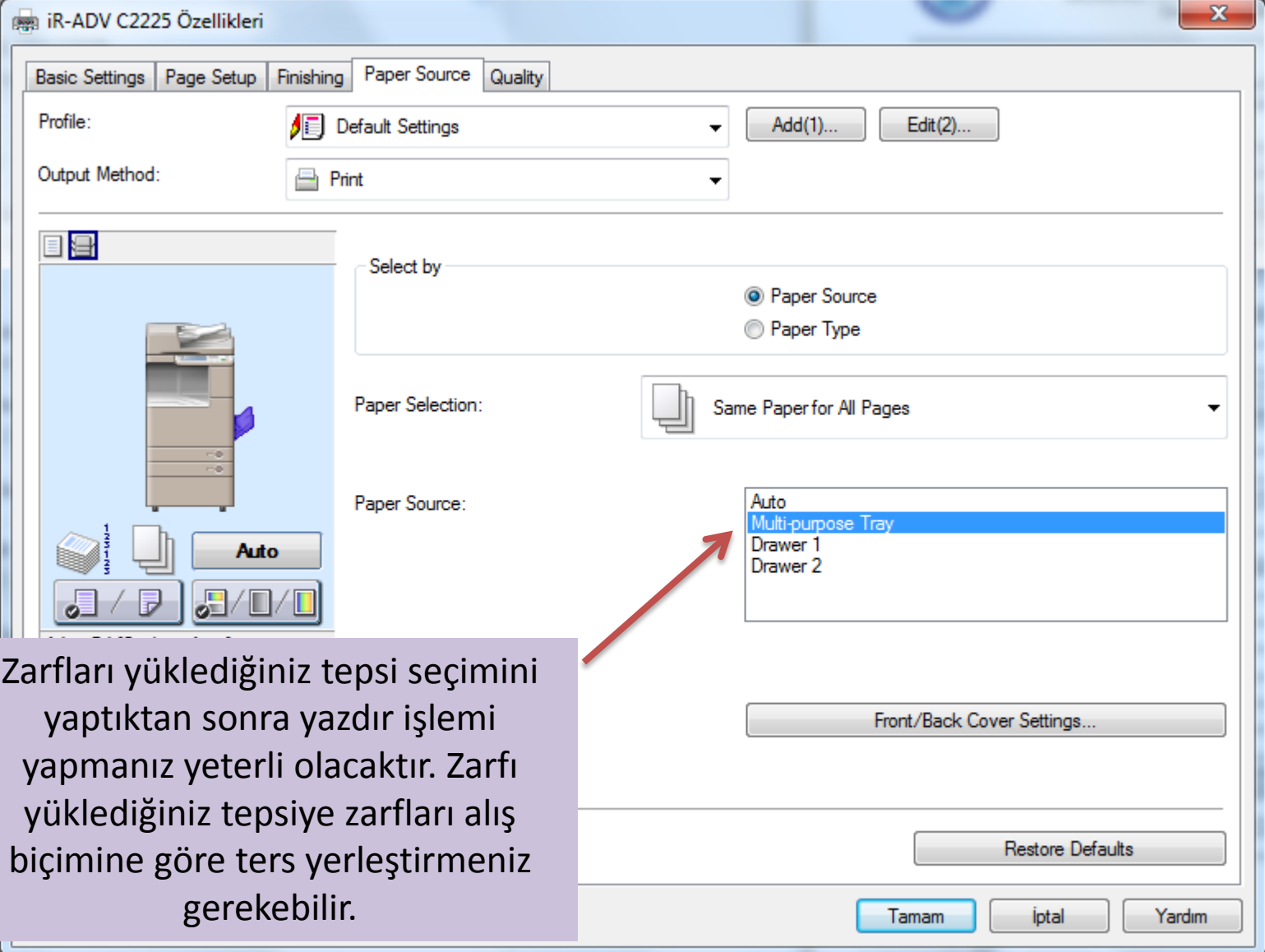
Restore Defaults

Tamam İptal Yardım

A4 -> B4 [Scaling: Auto]

Kağıt boyutu olarak kalın kağıt seçmeniz yazıcının kağıdı daha rahat almasını ve baskıyı daha iyi yapmasını sağlayacaktır.

# Disiplin Soruşturma Zarf Baskı Boyutlandırma



Zarfları yüklediğiniz tepsi seçimini yaptıktan sonra yazdır işlemi yapmanız yeterli olacaktır. Zarflı yüklediğiniz tepsiye zarfları alış biçimine göre ters yerleştirmeniz gerekebilir.

5